



CHAMBRES D'HÔTES LE MOULIN GRENON - MEZILLES - PUISAYE

CHAMBRES D'HÔTES LE MOULIN GRENON - MEZILLES

Bienvenue dans notre charmante maison d'hôtes située
dans un ancien moulin à eau rénové.

<https://lemoulingrenon-puisaye.fr>



Le Moulin Grenon

☎ 0677310484



A **Chambres d'hôtes Le Moulin Grenon - Mézilles** : 3 Le Moulin Grenon 89130 MEZILLES





Chambres d'hôtes Le Moulin Grenon - Mézilles



-  Chambre Pivoine
-  Chambre Eden
-  Chambre Calisson
-  Chambre Mésange



Bienvenue dans notre charmante maison d'hôtes située dans un ancien moulin à eau rénové. Profitez d'un séjour paisible dans l'une de nos **quatre chambres confortables avec salle de bains privative et attenante**, offrant chacune une **magnifique vue sur la campagne environnante**. L'atmosphère champêtre et le confort moderne créent un cadre unique.



Détendez-vous sur la **terrasse** ou dans le **jardin** et laissez le murmure de l'eau vous apaiser. Idéalement situé pour explorer la région, notre moulin à eau offre une escapade inoubliable. Installés dans la région depuis quelques années, nous vous accueillerons chez nous, avec mon conjoint et notre fille, pour notre plus grand plaisir.

Nous sommes situés en pleine campagne bourguignonne, dans l'Yonne, au cœur de la Puisaye-Forterre, dans le joli village de Mézilles classé cité de caractère. Ayant eu un vrai coup de cœur pour la région, nous serons ravis de partager notre expérience avec vous.

Un grand nombre de visites et d'activités sont possibles :

- Saint Fargeau et son château et son spectacle historique : 12km.
- Toucy et son renommé marché du samedi matin : 11km.
- Saint-Sauveur, village natal de Colette et ses nombreuses animations culturelles : 12km.
- Parc de Boutissaint : 21km.
- Le château de Guédelon : 24 km.
- Auxerre : 35 km.
- Lac du Bourdon pour des baignades, balades, activité nautiques, ... : 15km.
- Domaine & Golf de Roncemay : 25 km.
- Et beaucoup d'autres activités encore que je serai ravie de vous conseiller.





Infos sur l'établissement



Communs

Dans maison
Jardin commun



Activités



Réseaux

Accès Internet



Stationnement

Parking



Services



Extérieurs

Plan d'eau
Parc



Chambre Pivoine



Chambre



1

personne
(Maxi: 1 pers.)



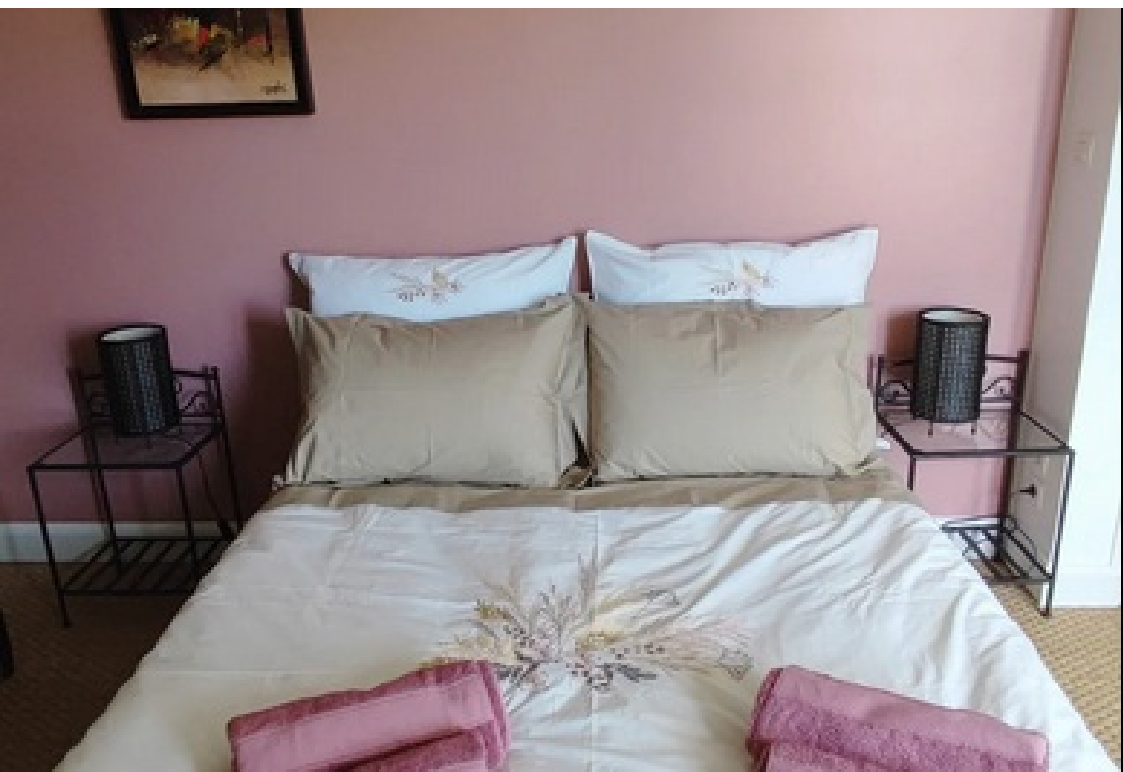
1

chambre



12

m2



Chambres

Chambre(s): 1

Lit(s): 1

dont lit(s) 1 pers.: 0
dont lit(s) 2 pers.: 1

Lit 140x190

Salle de bains / Salle d'eau

Salle de bains avec douche
Sèche cheveux

Salle de bains privée

Salle(s) d'eau (avec douche): 1

WC

WC: 1
WC privés

Cuisine

Autres pièces

Terrasse

Media

Wifi

Autres équipements

Chauffage / AC

Chauffage

Cheminée

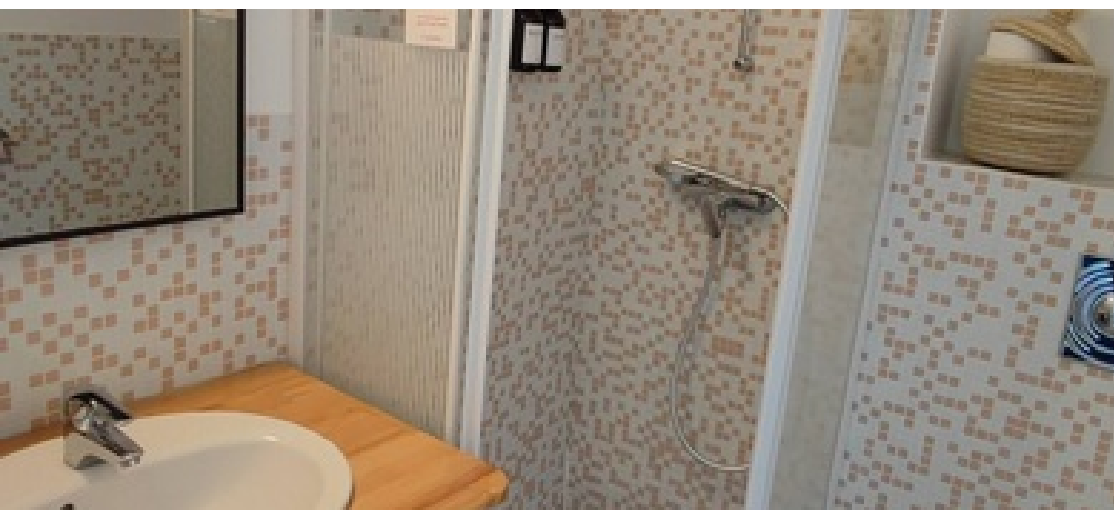
Exterieur

Jardin

Terrain non clos

Divers





Chambre Eden



Chambre



2

personnes
(Maxi: 2 pers.)



1

chambre



16

m²

<i>Chambres</i>	Chambre(s): 1 Lit(s): 1	dont lit(s) 1 pers.: 0 dont lit(s) 2 pers.: 1
<i>Salle de bains / Salle d'eau</i>	Salle de bains avec douche Sèche cheveux	Salle de bains privée
<i>WC</i>	Salle(s) d'eau (avec douche): 1 WC: 1 WC privés	
<i>Cuisine</i>		
<i>Autres pièces</i>	Terrasse	
<i>Media</i>	Wifi	
<i>Autres équipements</i>		
<i>Chauffage / AC</i>	Chauffage	Cheminée
<i>Exterieur</i>	Jardin	Terrain non clos
<i>Divers</i>		



Chambre Calisson



Chambre



2

personnes
(Maxi: 2 pers.)



1

chambre



16

m2

Chambres

Chambre(s): 1
Lit(s): 1

dont lit(s) 1 pers.: 0
dont lit(s) 2 pers.: 1

Salle de bains / Salle d'eau

Lit 160x200
Salle de bains avec douche
Sèche cheveux

Salle de bains privée

Salle(s) d'eau (avec douche): 1

WC

WC: 1
WC privés

Cuisine

Autres pièces

Terrasse

Media

Wifi

Autres équipements

Chauffage / AC

Chauffage

Cheminée

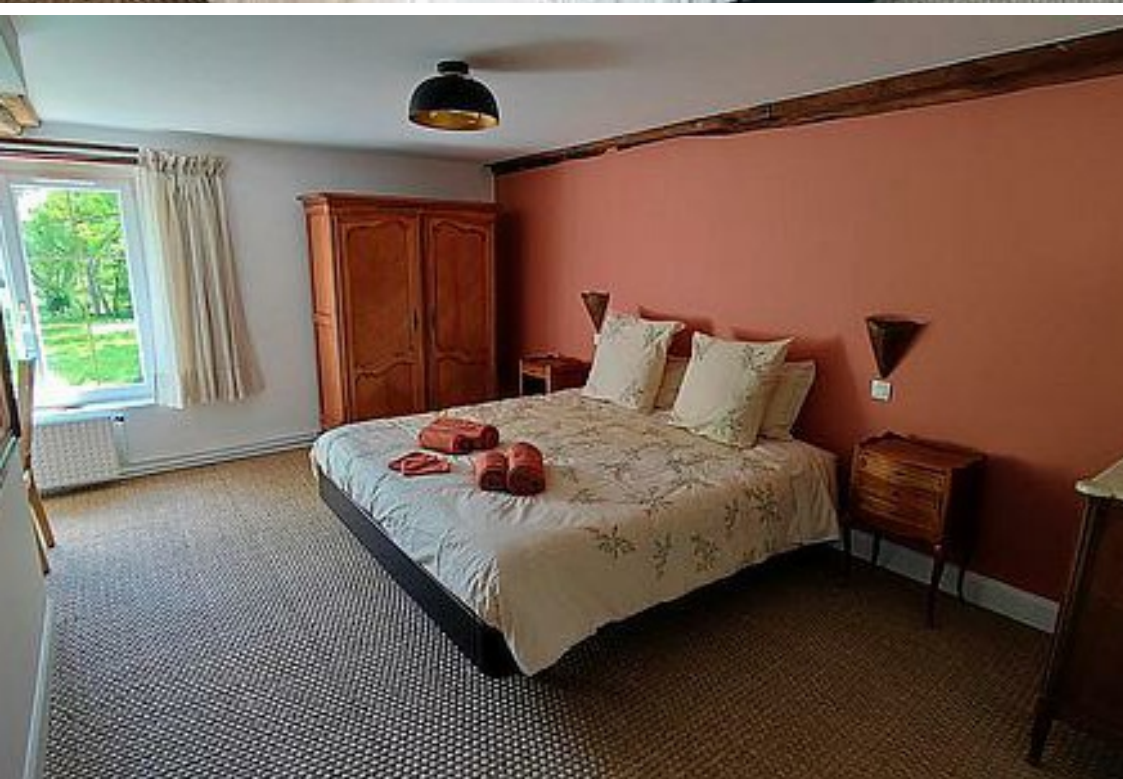
Exterieur

Jardin

Terrain non clos

Divers





Chambre Mésange



Chambre



2

personnes
(Maxi: 3 pers.)



1

chambre



17

m²

<i>Chambres</i>	Chambre(s): 1 Lit(s): 1	dont lit(s) 1 pers.: 0 dont lit(s) 2 pers.: 1
	Lit 180x200	
<i>Salle de bains / Salle d'eau</i>	Salle de bains avec douche	Sèche cheveux
	Salle(s) d'eau (avec douche): 1	
<i>WC</i>	WC: 1 WC privés	
<i>Cuisine</i>		
<i>Autres pièces</i>	Terrasse	
<i>Media</i>	Wifi	
<i>Autres équipements</i>		
<i>Chauffage / AC</i>	Chauffage	
<i>Exterieur</i>	Jardin	Terrain non clos
<i>Divers</i>		



A savoir : conditions de la location

Arrivée A partir de 16h

Départ Au plus tard à 11h

Langue(s) parlée(s) Anglais Espagnol Français

*Annulation/
Prépaiement/
Dépot de
garantie*

Moyens de paiement Cartes de paiement Chèques bancaires et postaux
Espèces Virement bancaire

Petit déjeuner Petit déjeuner inclus.

Ménage Ménage inclus.

Draps et Linge de maison Draps et/ou linge compris

Enfants et lits d'appoints Lit bébé
Sur demande en fonction des disponibilités (sauf chambre Pivoine)

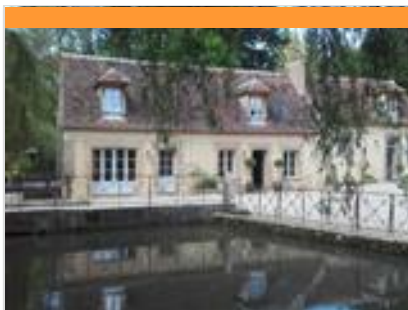
Animaux domestiques Les animaux ne sont pas admis.

Tarifs (au 03/03/26)

Chambres d'hôtes Le Moulin Grenon - Mézilles

n°1 : Chambre Pivoine : Tarif standard pour 1 personne, petit déjeuner inclus. **n°2 : Chambre Eden** : Tarif standard pour 2 personnes, petit déjeuner inclus. Tarif réduit pour 1 personne : 100€ **n°3 : Chambre Calisson** : Tarif standard pour 2 personnes, petit déjeuner inclus. Tarif réduit pour 1 personne : 100€ **n°4 : Chambre Mésange** : Tarif standard pour 2 personnes, petit déjeuner inclus. Tarif réduit pour 1 personne : 110€

Tarifs en €:	Tarif 1 nuit en semaine (L, M, M, J, D)				Tarif 1 nuit en weekend (V ou S)				Tarif 2 nuits weekend (V+S)				Tarif 7 nuits semaine			
Unité de location	n°1	n°2	n°3	n°4	n°1	n°2	n°3	n°4	n°1	n°2	n°3	n°4	n°1	n°2	n°3	n°4
du 01/03/2026 au 04/01/2027	90€	110€	110€	120€	90€	110€	110€	120€	165€	200€	200€	215€	510€	620€	620€	680€



Le Moulin de Corneil

☎ 03 86 45 41 94

1, place Lucien Gaubert

🌐 <https://www.lemoulindecorneil.fr/>

1.2 km
📍 MEZILLES



Installé dans cet ancien moulin, ce restaurant se veut chaleureux et convivial. On apprécie son cadre à l'esprit campagne sobrement souligné par les tomettes au sol, les pierres apparentes et le brun des poutres. Côté cuisine, c'est simple, on se croirait à la maison ! Les produits frais et de saison sont largement employés, travaillés simplement juste de quoi rehausser leurs saveurs. Au menu du midi, on vous laisse saliver devant une tartine de poivrons marinés et chèvre frais, puis sur une papillote de cabillaud et pistou d'olives noires, pour terminer par une délicieuse crème brûlée maison.



Le Circuit

☎ 07 59 51 37 20

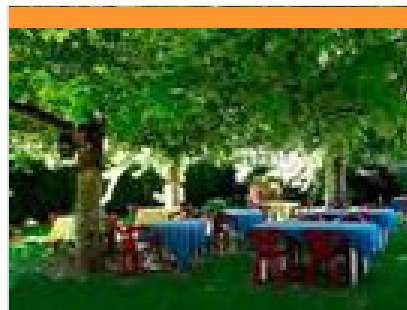
Lieu Dit les Perraults des Bois

🌐 <http://www.chronovert.fr>

3.4 km
📍 MEZILLES



Restaurant et gîte, nous proposons une restauration sur place et à emporter. Vous pouvez également manger sur notre site car nous disposons de grands espaces enherbés, idéal pour les pique-nique. Ouvert du mardi au dimanche sur notre base de loisirs Chronovert.



Au Coup d'Frein

☎ 03 86 45 44 98

Rue Saint-Blaise

🌐 <https://www.aucoupdfein.fr>

3.5 km
📍 TANNERRE-EN-PUISAYE



Ancienne longère rénovée bordée d'une rivière. L'été venez profiter d'une terrasse ombragée et fleurie.



La Croix-Blanche

☎ 03 86 74 39 42

1 Rue Marie Guillemot

🌐 <https://www.croixblanche-puisaye.fr/>

8.6 km
📍 VILLIERS-SAINT-BENOIT



Appellation originaire de l'Ancien Régime désignant un lieu doté d'une écurie et d'une remise, spécialisé dans l'accueil et l'hébergement des voyageurs à cheval. Après plus de 150 ans d'activité au service des villerois et des voyageurs en Puisaye, cet ancien relais de poste, abandonné depuis une dizaine d'années, renaît. Le Chef Bruno Ortolé propose une cuisine traditionnelle bourguignonne privilégiant les produits frais locaux, et la complète avec de délicieuses spécialités créoles.



L'Ataraxie

☎ 03 86 44 83 67

7 Place de la République

🌐 <https://restaurantlataraxie.fr/>

10.2 km
📍 TOUCY



Dans un cadre chic et cosy, Yohann Rolland, vous invite à découvrir sa cuisine inventive ! Cet établissement vous propose une cuisine élaborée à base de produits frais de saison et issus essentiellement de produits du terroir. La carte offre cette touche de modernité qui réveillera vos papilles et vos envies gustatives ! Sensibilité et fraîcheur se retrouvent dans des plats simples et revisités dans un cadre paisible et moelleux, ou chaque moment est programmé pour que vous ne manquiez de rien. La carte savamment concoctée par le chef Yohann Rolland, est à base de produits frais et de saison.



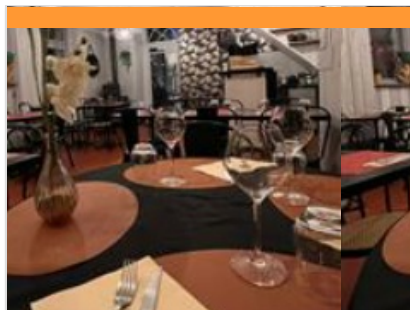
Broc and Roll

☎ 03 86 45 54 40
12 Place de la République

10.2 km
📍 TOUCY



C'est entre brocante et musique qu'on vient s'installer à la table de ce joli restaurant. Ici, tout a été chiné ; des tables et des chaises de bistrot y côtoient du mobilier rustique. Ajoutez à cela les musiques rock, pop et jazz en fond sonore, alors le décor sera planté. Chez « Broc and Roll », c'est l'authentique qui prime ! Côté restauration ? On savourera les œufs cocotte, fromages gratinés, salades gourmandes, poissons ou viandes. Les prix sont raisonnables, et si la carte est resserrée c'est qu'on privilégie là les circuits courts.



La p'tite rue Colette

☎ 03 86 74 38 09
5, rue Colette

10.2 km
📍 TOUCY



Bienvenue chez La P'tite rue Colette pour un tout nouveau départ ! Très heureux de vous recevoir très prochainement. Au menu : crêpes et galettes.



Le Relais Poyaudin

☎ 03 86 45 12 63#06 73 56 14 82
5, place du 4 Septembre
🌐 <https://www.lerelaispoyaudin.com/>

10.2 km
📍 CHAMPIGNELLES



Nous vous accueillons dans un restaurant au style sobre avec une cuisine maîtrisée et faite maison à partir de produits frais, le tout joliment présenté. À votre disposition 3 salles de restaurant de 8 à 26 personnes pouvant être privatisées ainsi qu'une salle de réception de 90 personnes.



La Mée Coinchotte

☎ 03 86 44 20 32
11 rue Paul Bert

10.3 km
📍 TOUCY



La Mée, restaurant emblématique de Toucy avec sa belle terrasse et une salle de restaurant ouverte sur la rue principale du village. Un côté pizzeria, l'autre plutôt brasserie. Un travail de qualité avec des produits savoureux et frais.



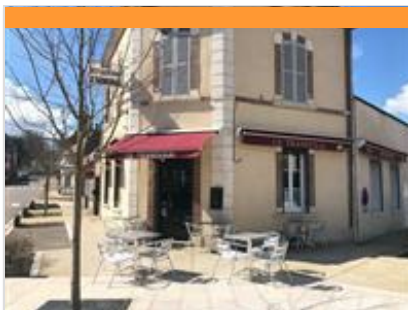
Restaurant Pizzeria Le Montecristo

☎ 03 86 74 17 33
14, rue des Lions

10.3 km
📍 SAINT-FARGEAU



Situé à deux pas du château de Saint-Fargeau et à 10 minutes de Guédelon, le Montecristo vous accueille dans un cadre agréable et chaleureux. Pizzeria et restauration traditionnelle (plats, salades, pâtes...), produits frais, sur place ou à emporter. Cuisine ouverte, terrasse superbe, ambiance décontractée. Le Montecristo : vite fait, bien fait !



Le Transvaal

☎ 03 86 74 01 27

7 Avenue du Général Leclerc

10.3 km

📍 SAINT-FARGEAU



L'équipe du Transvaal vous accueille du mercredi au lundi midi et soir. Menu ouvrier le midi et cuisine semi-gastronomique le soir sous l'oeil du chef Laurent Aulard.



Salon de thé Pâtisserie Fléchais

☎ 03 86 74 06 71

1 Rue des Lions

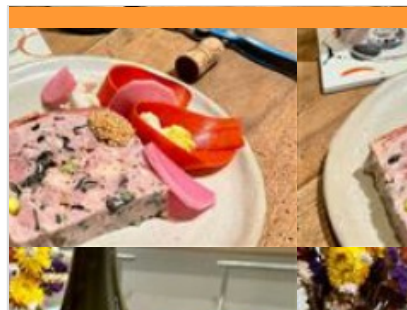
🌐 <https://www.patisserie-flechais.fr/>

10.3 km

📍 SAINT-FARGEAU



Sur place ou à emporter, venez-vous restaurer avec notre formule Petit Déjeuner et notre formule Rapide. Vous retrouverez notre assortiment de quiches ainsi que de nombreuses petites gourmandises sucrées et salées que l'on vous propose à toutes heures.



Restaurant Carrara

☎ 07 53 12 62 58

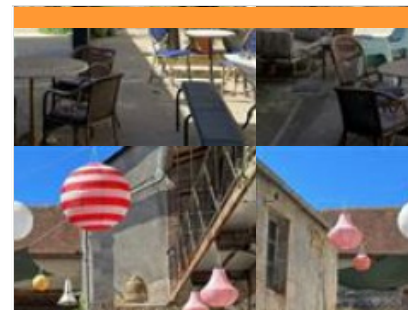
19 Rue Saint-Claude

10.6 km

📍 SAINT-SAUVEUR-EN-PUISAYE



Le restaurant Carrara, situé à Saint-Sauveur-en-Puisaye propose une cuisine de saison, souvent locale et toujours faite maison. Parfois d'influence étrangères, végétarien ou plus traditionnel, notre menu unique change chaque semaine et est disponible sur nos réseaux sociaux. Menu simple le midi et plus élaboré le soir. Boissons bios, bières artisanales et vins naturels.



Le Point Bar

☎ 09 83 37 61 57

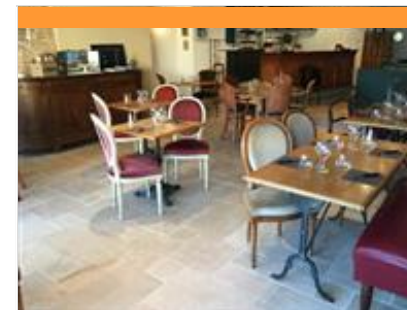
23 Rue Saint-Claude

10.6 km

📍 SAINT-SAUVEUR-EN-PUISAYE



Le Point Bar est plus qu'un bar. Lieu d'expositions, librairie-presse, jeux et tabac, Jean-Christophe a souhaité faire de son établissement un lieu de rencontres et de retrouvailles. Au coeur de Saint-Sauveur-en-Puisaye, le Point Bar propose également des événements et devient presque, ainsi, un tiers-lieu de la vie locale.



Les Passantes

☎ 03 86 45 72 92

5 Place du Marché

10.6 km

📍 SAINT-SAUVEUR-EN-PUISAYE



L'équipe du restaurant Les passantes vous accueille en salle et en terrasse dans une ambiance chaleureuse au centre bourg du très joli village de Saint-Sauveur-en-Puisaye, pays de Colette.

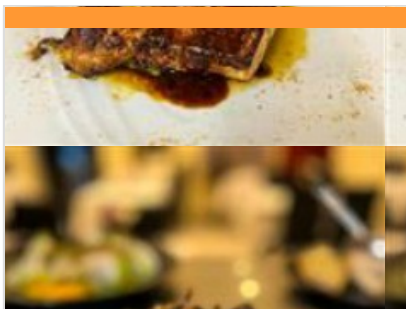
Mes recommandations (suite)

Découvrir La Puisaye

Top 10

OFFICE DE TOURISME PUISAYE-FORTERRER

WWW.PUISAYE-TOURISME.FR



Fratrie

☎ 03 73 74 88 10
7 Grande Rue

10.7 km
📍 SAINT-SAUVEUR-EN-PUISAYE 🍴 🍷

Cave à manger à Saint-Sauveur-en-Puisaye en Bourgogne.

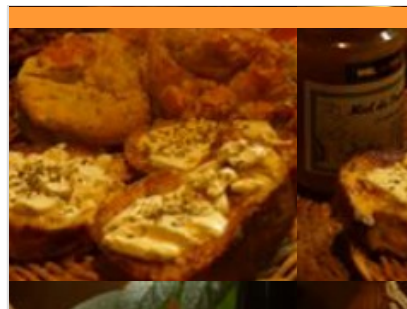


Ooli

☎ 03 86 73 12 82#06 84 77 03 24
10 place Henri Chamvres
📄 <https://reservation.laddition.com/booking>

16.2 km
📍 MERRY-LA-VALLEE 🍴 🍷

Cuisine d'auteur et d'émotion ! Produits locaux et de saison, pour les carnivores et les végétariens. Carte de vin classique, bio et nature. 100% fait maison (sauf le pain).



Le Moulin de Vanneau

☎ 03 86 45 59 80
chemin du Moulin
📄 <http://www.moulin-de-vanneau.fr>

20.2 km
📍 SAINTS-EN-PUISAYE 🍴 🍷

Une parenthèse dans le temps ! Moulin à eau en fonctionnement. Ferme d'antan vivante. Sentier botanique. Musée et collection d'outils anciens. Au Moulin de Vanneau : convivialité, culture, détente... Mais aussi gastronomie locale. Nous vous accueillons à l'ombre des aulnes, sur une terrasse longeant le bief du moulin ou dans la belle salle de l'auberge nichée dans l'ancien grenier à grains. Vous pourrez déguster les produits de la ferme à travers une cuisine alliant tradition et découverte (fras à la sauge, terrine aux herbes du potager, agneau aux épices rôti au four à bois, clafoutis à la rhubarbe... et jus de pomme, bières ou vins issus de l'agriculture biologique ou biodynamique.



Chronovert

☎ 03 86 45 49 26
Les Perraults des Bois
📄 <http://www.chronovert.fr>

3.1 km
📍 MEZILLES 🌿 1

Pratique des sports tout terrain tels que l'enduro, un espace avec une spéciale, des bois et des modules ; pour le motocross, un circuit homologué (accès avec licence FFM) ; pour le quad, un espace dédié. Séances de découverte, stages de différents niveaux et baptêmes sportifs. Restauration et hébergements pilote possibles.



Ecurie Astola

Lieu-dit Les Grands Câlons
📄 <http://www.astola.eu/>

4.4 km
📍 MEZILLES 🌿 2

Nous proposons une gamme complète de services, incluant des cours d'équitation pour tous les niveaux, des stages, ainsi que des pensions chevaux dans nos écuries de propriétaires. Notre école présente des initiations et des cours particuliers ou collectifs, adaptés à chaque cavalier, du baby poney au galop 7. Avec des compétitions équestres régulières, nos installations modernes garantissent une expérience enrichissante et sécurisée. Rejoignez nous pour vivre votre passion équestre dans un cadre exceptionnel et familial.



Train Touristique du Pays de Puisaye-Forterre

☎ 03 86 44 05 58

Avenue de la Gare

🌐 <http://www.traindepuisaye.org>

10.1 km
📍 TOUCY



Pour petits et grands, un agréable voyage à travers bocages et forêts. Une façon originale de découvrir autrement la Puisaye, entre Toucy-Ville et Villiers-Saint-Benoît. Certains trains réguliers permettent de visiter le Musée d'Art et d'Histoire de Puisaye à Villiers-Saint-Benoît (une remise vous sera accordée sur présentation de votre billet de train). Train Restaurant : Le Train Touristique du Pays de Puisaye-Forterre et Le Blé d'Or, restaurant à Château-Renard (Loiret), vous proposent de voyager comme autrefois en train restaurant, au départ de Toucy. Tout en roulant et en vous régaland d'un menu complet, boissons incluses, vous pourrez contempler les magnifiques paysages de Puisaye. Voyages commentés.



Le Mystère de la rivière rouge - Enquête

☎ 03 86 74 10 07

Place de l'Hôtel de Ville

🌐 <https://www.legendr.app/>

10.3 km
📍 SAINT-FARDEAU



Panique à Saint-Fardeau ! Chaque semaine depuis quelque temps, la couleur de l'eau vire au rouge et personne n'en a l'explication. Muni de votre smartphone, découvrez le patrimoine et l'histoire de la ville pour mener l'enquête et trouver les responsables. Vous êtes prêts ? (Captation 360° du beffroi, vidéos, mini-jeux, audio et parcours inspiré de faits réels). Circuit familial facile de 800 mètres, accessible en poussette. Durée : 1h. Gratuit. Pour télécharger ce parcours, voici les différentes étapes : 1. Téléchargez l'application gratuite Legendr via votre play store ou apple store. 2. Sélectionnez la ville de Saint-Fardeau. 3. Téléchargez gratuitement le parcours. 4. Besoin d'aide lors de votre balade ? N'hésitez pas à activer le point d'interrogation ? en haut à droite de votre écran. Bonne aventure !



Base Départementale de Plein Air Daniel Bailly

☎ 03 86 74 04 07

Lieu dit la Calanque Réservoir du Bourdon

🌐 <https://www.baseloisirs-bourdon.com>

11.8 km
📍 SAINT-FARDEAU



Base de loisirs à la découverte des activités de nature, liées ou non à l'eau, au Lac du Bourdon.



Lac du Bourdon

☎ 03 86 74 10 07

La Calanque

11.8 km
📍 SAINT-FARDEAU



En Puisaye, c'est "the place to be" des activités nautiques de plein air. Le lac du Bourdon offre de nombreuses activités : aviron, voile, pêche, randonnée, loisirs équestres, pédalos... vous en voulez plus ? Alors testez le paddle sur les rives du lac ou le kayak polo pour vous défouler. Le canoë vous permettra aussi de découvrir la faune et la flore protégée en toute discrétion. Envie de piquer une tête ? direction la plage et sa baignade surveillée en été (du 01/07 au 31/08 : en semaine 11 h - 18 h, weekend 11 h - 19 h, sauf le mardi 12/08 fermée). Restauration et camping.



Parc Aventure du Bois de la Folie

☎ 03 86 74 70 33

Route Départementale 185

🌐 <https://www.natureadventure.fr>

15.5 km
📍 TREIGNY-PERREUSE-SAINTE-COMBE



Le Parc du Bois de la Folie : dans un cadre naturel exceptionnel, de multiples activités pour partager des moments inoubliables ! ACCROBRANCHE : Quatorze parcours en hauteur pour tous les niveaux, petits et grands. Plus de 200 jeux et 40 tyroliennes réparties sur un magnifique bois clos de 8 hectares. En haut des arbres, des parcours pour tous, de plus accessibles aux plus osés pour les adeptes de défis et de sensations. A partir de 4 ans. EXPLOR' GAME : Retrouver la trace de l'espion disparu dans la forêt, résoudre les énigmes et combattre les ennemis. Un jeu en plein forêt (à partir de 2 personnes) sur une tablette (fournie). Les jeunes de 8 à 11 ans doivent jouer avec un adulte. PAINT BALL : Alliant stratégie, précision et fair-play, le paintball vous offre tous les ingrédients d'une expérience unique et inoubliable dans un cadre naturel exceptionnel. Venez-vous mesurer aux autres et à vous-même ! Adultes 12 ans et plus.



Explor'Game - Parc du Bois de la Folie

☎ 03 86 74 70 33

Lieu-dit la Folie Route Départementale 185

📄 <https://www.natureadventure.fr/>

15.6 km

📍 TREIGNY-PERREUSE-SAINTE-COUMBE

L'EXPLOR' GAME : Retrouvez la trace de l'espion disparu dans la forêt ! Cherchez le chemin à l'aide d'une tablette et la boussole afin de résoudre les énigmes pour combattre les ennemis. Un jeu en pleine forêt, intuition et dynamisme sont de la partie (à partir de juin). A partir de 2 personnes et à partir de 8 ans* (les jeunes de moins de 12 ans doivent pratiquer avec un adulte). Sur réservation.



Paintball - Parc du Bois de la Folie

☎ 03 86 74 70 33

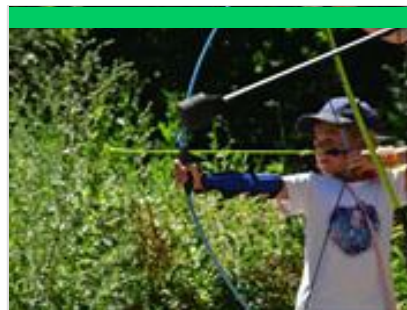
Route Départementale 185

📄 <https://www.natureadventure.fr/>

15.7 km

📍 TREIGNY-PERREUSE-SAINTE-COUMBE

Alliant stratégie, esprit d'équipe, précision et fair-play, le paintball vous offre tous les ingrédients d'une expérience unique et inoubliable. Cette activité de loisir sportif est un vrai challenge créant de nouvelles motivations pour les équipes qui y participent. Venez vous mesurer aux autres et à vous-même ! Entièrement encadré et sécurisé, le paintball est accessible à tous à partir de 8 ans. L'objectif ? Affronter l'équipe adverse selon différents scénarios proposés. Un joueur est éliminé quand il est « touché » par une bille de l'autre équipe. Les billes (biodégradables) sont propulsées par les lanceurs d'air comprimé, laissant une trace de peinture à l'endroit de l'impact. Notre terrain de paintball s'étend sur une surface de 2 hectares, aménagée « nature » avec un mélange de parties boisées et de parties découvertes offrant différents types de jeux.



Aventure Arc

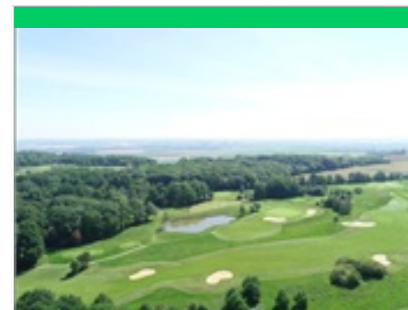
Lieu-dit Le Buisson

📄 <https://aventure-arc.fr>

16.8 km

📍 TREIGNY-PERREUSE-SAINTE-COUMBE

Aventure Arc est un parc de loisir dédié à la pratique du tir à l'arc sous une forme ludique. Après une initiation, vous partirez sur un parcours afin de toucher des cibles qui se basculeront à l'impact de la flèche. Des décors et fonds sonores ont été imaginés pour s'immerger davantage dans cette aventure. Accessible à partir de 6 ans, cette pratique convient aux familles mais aussi aux amis qui souhaiteraient se challenger entre eux. Bonne humeur, plaisir et amusement seront au rendez-vous.



Golf du Domaine du Roncemay

☎ 03 86 73 50 50

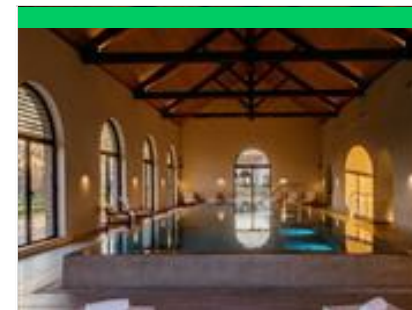
Domaine du Roncemay Boisserelle

📄 <https://www.roncemay.com/fr/>

18.2 km

📍 CHASSY

Un golf international 18 trous. Le parcours se déploie sur un terrain entre forêt de chênes, étangs et plateau verdoyant. Des cours d'initiation et de perfectionnement ainsi que des stages tout niveaux vous sont proposés. Practice, une zone pitch & putt, un 3 trous compact et un putting green.



Spa du Domaine du Roncemay

☎ 03 86 73 50 50

Lieu-dit Boisserelle

📄 <https://roncemay.com/fr/spa.html>

18.2 km

📍 CHASSY

En Bourgogne, le Domaine du Roncemay à Chassy, proche d'Auxerre, vous invite à la relaxation à travers des instants sensoriels. Cinq cabines de soins, une piscine intérieure, hammam, sauna, bains à remous, douches sensorielles, salle de sport et salon de beauté sont tous les espaces auxquels vous aurez accès lors de votre séjour ou pour une journée détente. Eau, pierre, bois et lumière parent ce nouveau temple de bien-être en Bourgogne, favorisant l'évasion par l'esthétique du lieu, créant des émotions sensorielles à fleur de peau. Laissez-vous bercer par le charme du lieu. L'occasion de plonger dans une bulle de douceur et un cocon de bien-être le temps de votre séjour dans l'Yonne. Ce spa rend hommage au patrimoine bourguignon dans sa conception architecturale en forme de lavoir et dans son rapport à l'eau et ses multiples vertus bienfaitantes. D'emblée, l'eau vous invite à plonger



Le Moulin Rouge et le Château du Fort

☎ 03 86 74 10 07

1.5 km



Départ de cette randonnée au parking de la salle des fêtes, le long de la D965. (D/A) Dos à la salle des fêtes, partir en montant sur la gauche sans traverser la route. Passer l'école, tourner à gauche dans le Chemin des Pimolles. Longer le terrain de sport, puis le cimetière et descendre sur la gauche. (1) La voie goudronnée se termine pour laisser place à un chemin traversant, prendre à droite jusqu'à la prochaine bifurcation. (2) Le chemin se divise, virer à droite et poursuivre jusqu'au prochain croisement où il faut bifurquer à droite pour atteindre les premières maisons des Dalibeaux. (3) À la route, tourner à gauche, poursuivre cette voie en laissant les chemins partant à droite et à gauche. Au croisement avec une autre route perpendiculaire, virer à gauche. Garder cette petite voie jusqu'aux Soupérons où elle se termine en chemin empierré. (4) À ce carrefour, tourner franchement à gauche en gardant le chemin principal.



Gués et patrimoine de Tannerre-en-Puisaye

☎ 03 86 44 15 66

<https://www.puisaye-tourisme.fr/prepare>

3.4 km



Le départ se fait à partir de la cour de la Mairie (parking assez vaste). (D/A) À la sortie de la cour, partir à gauche et descendre la Rue Saint-Blaise. Passer un premier pont, puis un second et continuer en laissant l'église sur la gauche. À la rue transversale (Rue de Lestrade), tourner à droite, laisser sur la gauche la chapelle¹ et poursuivre jusqu'au premier chemin partant sur la droite. Le suivre, passer l'entrée de service de la colonie, oublier les chemins latéraux et rejoindre une voie goudronnée. (1) Descendre sur la droite (panneau sans issue). Franchir le Branlin par le gué ou la passerelle aménagée. Arriver sur la D7, traverser avec prudence et monter tout droit sur une bonne centaine de mètres. (2) Obliquer dans le petit chemin sur la gauche dissimulé sous une tonnelle formée par les 2 bouchures latérales et qui conduit à un chemin transversal. Partir à gauche, descendre jusqu'aux premières maisons et aboutir de



Le Ferrier de la Garenne

☎ 03 86 74 10 07

3.5 km



Le départ de cette randonnée se situe sur le parking de la mairie. (D/A) À la sortie de la cour de la mairie, partir en direction du village avec l'église en point de mire. Passé le pont sur le Branlin, prendre la Grande Rue sur la droite (dans le sens de circulation). L'église étant à main gauche, arriver sur une rue transversale (Rue Carreau). Tourner à gauche et continuer sur cette rue pour, après le N°16, s'engager sur le chemin situé à main droite. Passer sous un portique et longer entre les jardins et une haie sur la gauche. Arriver à un embranchement de chemins. (1) Prendre le chemin sur la gauche et dépasser les rails qui sont stockés sur la droite du chemin. Au croisement suivant, laisser les chemins latéraux, poursuivre sur le parcours très marqué. (2) Prendre le sentier à droite (aire de pique-nique à droite). Déboucher sur un chemin transversal. (3) Virer sur la gauche. Passer devant le puits. Arrivé à l'intersection suivante.



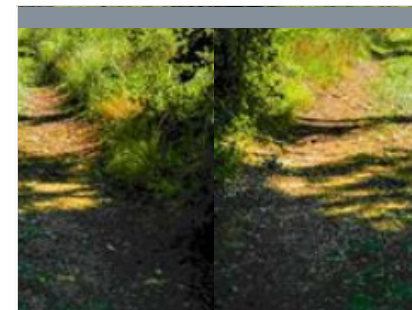
Le Gué de la Musse

☎ 03 86 63 65 51

6.4 km



Le départ se fait depuis l'Église Saint-Roch à Louesme (places de parking le long de la rue). (D/A) Se diriger plein Ouest, laisser la rue de gauche, passer le cimetière. Laisser la rue sur la droite pour continuer jusqu'à la prochaine route sur la droite. Prendre cette voie, direction les Bonnets pendant environ 1 km. (1) Virer dans le chemin descendant sur la gauche et continuer en passant par le hameau les Maisons Blanches. Poursuivre plus loin le chemin par la gauche (non mentionné sur le fond IGN) jusqu'au prochain carrefour en T. Virer à droite. (2) Continuer tout droit jusqu'à la route. Tourner à droite jusqu'au prochain chemin sur la droite. (3) Prendre à droite en traversant plus loin le gué de la Musse et continuer pour atteindre la route. (4) Tourner à gauche jusqu'au prochain chemin sur la droite. (5) Virer à droite jusqu'au prochain chemin arrivant sur la gauche. (6) Continuer tout droit et peu après, traverser le Bois de



Les collines de Dracy

☎ 03 86 44 15 66

7.8 km



Parking situé Grande Rue devant la mairie. (D/A) Dos à la mairie, partir sur la droite dans la Grande Rue. La suivre et traverser le passage à niveau. Juste après le franchissement de ce dernier, tourner à gauche dans le chemin de terre. Monter pour atteindre un croisement en Y. (1) Continuer la montée en partant sur la gauche. Atteindre une petite route. (2) Tourner à gauche. Devant le point d'apport volontaire des Fouets, prendre la rue de droite sur une centaine de mètres environ. (3) Partir sur la gauche en suivant la direction d'Argenton. Passer la Rue des Fortes Terres sur la gauche. À l'entrée d'une courbe sur la gauche, prendre un sentier sur la droite (poteau électrique dans l'angle des 2 rues). Tourner à gauche en direction du puits et passer entre les maisons (la configuration des lieux donne à penser que l'on se trouve sur des parties privées). Rejoindre la rue précédemment délaissée et repartir sur



Nature et patrimoine de Toucy

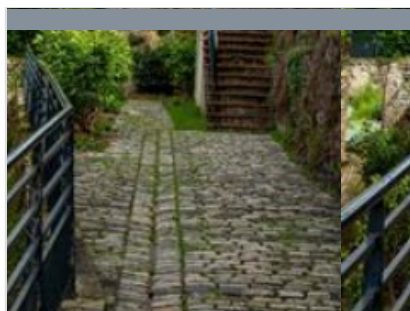
☎ 03 86 44 15 66

📄 <https://www.puisaye-tourisme.fr/prepare>

10.2 km
📍



Parking de départ et retour situé au centre de Toucy, Place des Frères Genêt : autre parking possible à l'arrière de la Poste. (D/A) Pénétrer dans le centre ville par la petite rue à droite du magasin avec de grandes vitrines. Aboutir, Rue Paul Bert, passer sur le trottoir d'en face et virer à gauche. Au rond-point avec la statue de Pierre Larousse sur la gauche, monter la Rue Paul Verger à droite. Devant le bâtiment de la mairie, continuer en montant la Rue du Marché sur la gauche. Pratiquement en haut (avant la rue transversale), tourner à gauche, passer devant le porche de l'église et contourner l'édifice pour aboutir dans la Rue Ecce Homo. Ne pas descendre celle-ci, mais continuer dans la Rue de la Croix Saint-Germain en laissant l'église derrière soi. Au carrefour situé juste avant le cimetière, descendre sur la gauche. (1) Traverser avec prudence l'Avenue Aristide Briand et continuer tout droit. Au croisement avec la Rue



Circuit d'Arthé

☎ 03 86 44 15 66

10.2 km
📍



Départ du parking Place des Frères Genets. (D/A) Pénétrer dans le centre ville par la petite rue à droite du magasin avec de grandes vitrines. Aboutir, Rue Paul Bert, passer tout droit et monter la Rue de la Poterne pour aboutir Rue Lucile Cormier. Virer à droite pour prendre cette rue, puis tout de suite après, à gauche monter la Rue Neuve. Arrivé dans la Rue Paul Defrance, obliquer à gauche. (1) Monter à droite la Rue des Montagnes. Laisser la bibliothèque à main gauche, plus haut le lycée à main droite. Arriver sur une rue transversale (Avenue de Kusel). (2) Traverser la route pour prendre le chemin en face signalé Chemin d'Arthé. Cette voie s'achève rapidement en chemin. Passer les départs de droite et de gauche pour parvenir sur une route goudronnée. La prendre sur la gauche sur une centaine de mètres. (3) Descendre dans le chemin sur la droite qui s'enfonce en sous-bois. Tous les départs latéraux



Le Tacot de Toucy

☎ 03 86 44 15 66

10.2 km
📍



Parking départ et retour situé au centre de Toucy, Place des Frères Genêt. (D/A) Rejoindre la Rue Émile Genet, la traverser pour prendre la ruelle à droite du magasin de meubles (grandes vitrines). Traverser la Rue Paul Bert et poursuivre la montée par la Rue de la Poterne. En haut, virer à droite dans la Rue Lucile Cormier pour atteindre le Boulevard Pierre Larousse. (1) Prendre à gauche, traverser tout d'abord la Rue Paul Defrance puis tourner à droite. Conserver le trottoir de gauche jusqu'à la Rue de la Vau Laurier. La prendre, dans la courbe, en haut, quitter le goudron et partir légèrement sur la droite. Conserver le chemin principal en laissant partir sur la gauche un sentier. (2) Arrivé sur la route, passer tout droit, puis obliquer sur la gauche, la rue se termine en chemin. À la patte d'oie, prendre sur la droite et à la prochaine, sur la gauche. (3) Garder l'accotement gauche sur quelques mètres et tourner à l'équerre sur la gauche. (4) Dans



Découvrir Toucy en famille

☎ 03 86 44 15 66

10.2 km
📍



Départ: Place des Frères Genets (D/A) Face à la Poste, passer sur la droite de l'édifice: vous êtes dans la Rue de l'Abreuvoir. Se diriger vers le pont pour traverser l'Ouanne. Arrivé à l'étang, prendre sur la droite. Des oies Bernache vous accompagneront, pour leur santé, éviter de les nourrir. (1) Un abri pique-nique vous est proposé. Continuer jusqu'à la route D3. Traverser la route et prendre en face, le chemin en ligne droite précédé d'un panneau "Sens interdit". Vous êtes sur l'ancienne ligne du Tacot. Traverser l'Ouanne et poursuivre. Au bout du chemin, traverser avec prudence la départementale 950 et continuer sur le chemin d'en face. Couper la petite Route de Sauilly (D159) et continuer par le Chemin des Champs de la Route qui se termine en sentier. Arrivé sur la D965 à la sortie de Toucy, traverser avec précaution la route pour aller en face. C'est un chemin boisé et agréable. Vous êtes de nouveau sur la liane du



Petits et grands étangs de Puisaye

☎ 03 86 45 61 31

📄 <https://www.puisaye-tourisme.fr/prepare>

10.6 km
📍



Pour stationner, les parkings du château, de la Place du Marché ou de la Maison de Santé sauront vous accueillir. (D/A) Depuis la Place de la Maison de Santé (appelée aussi Place Blanche), passer à droite de la colonne d'affichage et monter. Laisser le musée Colette et prendre à gauche après la tour sarrasine. Passer le portail et monter la Rue de Bel Air jusqu'au Stop. Traverser tout droit et continuer en délaissant chaque route de droite comme de gauche. (1) Au moment où vous longerez la D955, au premier carrefour, descendre à gauche sur 50m, traverser cette départementale pour descendre tout droit en face. (2) Passer sur la digue de l'étang des Barres (privé), continuer jusqu'à la D7. Tourner à gauche. (3) À l'étang de la Folie sur la droite, continuer tout droit. Dans une grande courbe sur la droite, face aux sapins, virer à droite direction les Boulmiers. Au premier Stop, aller tout droit. Rouler, passer les Boulmiers, puis



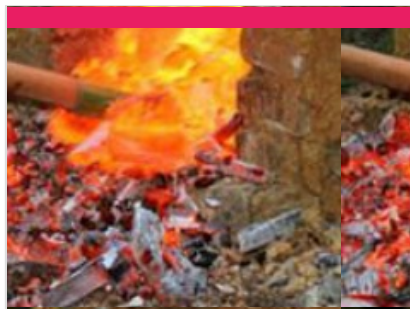
Jardin Ribaudin

☎ 03 86 45 41 44

1.3 km
📍 MEZILLES



Envie de flâner sans plus rien penser ? On a l'endroit qu'il vous faut ! Que diriez-vous d'un jardin d'eau ? Pourquoi d'eau, d'ailleurs ? Parce qu'un système de canaux irrigue ce jardin, apporte de l'eau aux lavoirs privés, le tout en provenance direct de la source que représente le Branlin. Vous y perdrez certainement la notions du temps et même de l'époque, dans ce jardin du 19ème siècle, possédant verger, potager, pigeonnier et même une glacière sur l'île, exactement comme à l'époque... Je sais pas vous, mais moi, je verrais bien une scène de pique-nique champêtre, telle que peinte par de grands impressionnistes... alors amateurs de flores, de paysages, de faunes et d'art... à vos marques...prêts...Flânez !



Le Ferrier de Tannerre-en-Puisaye

Route des Mussots

📄 <http://www.leferrierdetannerre.net/index>

3.4 km
📍 TANNERRE-EN-PUISAYE



Un des plus grands sites sidérurgiques de la Gaule Romaine (30 ha dont la moitié ouverte au public). Ce lieu, classé Monument Historique en 1982, a connu trois grandes périodes d'activité représentées sur le terrain par : la place consacrée au fer avec les bas fourneaux et la forge, la clairière du château aménagée sur l'emplacement de la forteresse détruite au Moyen Âge et la place présentant l'exploitation des scories au XXe siècle. L'ensemble est équipé de panneaux explicatifs. Un parcours permanent d'orientation a été réalisé avec la Fédération Française de Course d'Orientation : le bois de la Garenne a été équipé de 25 balises avec bornes de poinçonnage. Ce parcours permanent d'orientation comporte : un parcours vert facile de 6 balises pour les familles et jeunes enfants, un parcours bleu de 10 balises niveau moyen et un parcours rouge de 18 balises, difficile, plus sportif. Sentier botanique (arbres de la région).



Collection particulière de vanneries

☎ 03 86 45 47 70#06 67 24 21 64#06 66 06 06 91

12, Grande rue

📄 <https://www.vanneries-puisaye.fr/>

8.3 km
📍 DRACY



Dans l'ancienne cidrerie de Dracy, Hélène Lawson a rassemblé quelques 350 vanneries, du XVIIIe siècle à nos jours, découvertes au fil de ses séjours et de ses voyages en Asie, en Afrique et au gré des brocantes de nos régions. Elle partage avec ses visiteurs sa passion pour ces humbles objets qui témoignent de la créativité des vanniers du monde.



Musée d'Art et d'Histoire de Puisaye

☎ 03 86 45 73 05

5, rue Paul-Huillard

📄 <https://www.mah-puisaye.fr/>

8.5 km
📍 VILLIERS-SAINT-BENOIT



Installé dans une belle demeure bourgeoise du XVIIIe s. transformée en musée. Au rez-de-chaussée, reconstitution d'une cuisine bourgeoise poysaudine. Une bibliothèque présentant une table de changeur du XVIe s. Une salle à manger présentant un tableau attribué à Hyacinthe Rigaud (1659-1743), une collection de céramiques, un buffet art-nouveau dessiné par Paul Huillard, architecte décorateur, donateur du musée à la commune ainsi qu'une commode, une bergère et un tapis (dépôt effectué par le Mobilier National en date du 20 janvier 2022). Le partenariat conclu à cette occasion avec la mairie a une profonde signification : il marque bien que, loin d'être réservé à nos dirigeants, le Mobilier National est d'abord et avant tout le Mobilier de la Nation.



Musée de l'Aventure du Son

☎ 03 58 47 00 15

2 Place des Augustins

📄 <https://www.aventureduson.fr/>

10.2 km
📍 SAINT-FARGEAU



Collections publiques uniques en Europe sur ce thème, L'Aventure du Son expose plus de 1 000 instruments de musique mécanique, phonographes et radios. Installé dans un couvent du XVIIe s. au centre de Saint-Fargeau, capitale de la Puisaye, le musée propose de découvrir l'aventure du son grâce à des objets exceptionnels : orgues de barbarie, pianos mécaniques, premières inventions de Cros, Edison, Lioret, Pathé, etc. jusqu'aux appareils Pioneer. Le musée permet également au public de se plonger dans l'univers de la radiophonie par la visite d'un ensemble de radios particulièrement riche, de l'invention de Branly jusqu'à nos jours. Un musée à voir et à écouter. Pour les plus jeunes, le Musée propose une visite ludo-éducative sur des tablettes numériques.



Galerie de l'Ancienne Poste

☎ 03 86 74 33 00

Place de l'Hôtel de Ville

🌐 <https://galerie-ancienne-poste.com/>

10.3 km
📍 TOUCY



Créée sous forme associative en 1997, la Galerie de l'Ancienne Poste figure aujourd'hui en France parmi les lieux majeurs d'exposition de céramiques contemporaines. Dans le cadre d'un hôtel particulier du XVIIe s. sont présentées des pièces uniques signées de leurs auteurs qui témoignent d'un art en constante évolution. Située à Toucy, petite ville de Puisaye-Forterre en Bourgogne, la Galerie de l'Ancienne Poste invite des céramistes de renom à venir exposer leurs dernières créations.



Château de Saint-Fargeau

☎ 03 86 74 05 67

Place du château

🌐 <https://www.chateau-de-st-fargeau.com>

10.4 km
📍 SAINT-FARGEAU



Au premier abord, on se heurte à l'aspect monumental et écrasant d'une maison fortifiée et défensive du XVe siècle, faite pour traverser les siècles. Mais à peine entré dans la cour d'honneur, on découvre un somptueux décor... un chef d'œuvre classique du XVIIe siècle, dessiné par le Vau. Le château de Saint-Fargeau, qui fut le berceau de la famille maternelle de l'académicien Jean d'Ormesson, est largement évoqué dans le roman de ce dernier, Au plaisir de Dieu, et a servi de cadre au tournage du feuilleton télévisé tiré de cette œuvre.



La Bâtisse

☎ 03 86 45 68 00

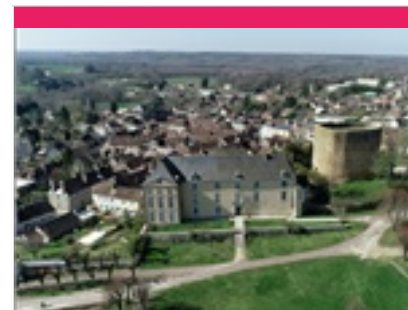
2 bis, Lieu-dit la Bâtisse D 85 - route de Saint-Fargeau

🌐 <https://poterie-batisse.com/>

10.6 km
📍 MOUTIERS-EN-PUISAYE



Four couché du XVIIIe siècle. Ateliers de 1930. Fondée au XVIIIe s., La Bâtisse a vu se succéder 10 générations de potiers de père en fils. Dans l'atelier de 1930 toujours en activité où se reproduisent des gestes ancestraux : le pétrissage de la terre, le tournage et l'émaillage, la Poterie de la Bâtisse vous fera voyager au travers du temps !



Tour Sarrasine

🌐 <https://toursarrasine-puisaye.fr>

10.7 km
📍 SAINT-SAUVEUR-EN-PUISAYE



La tour de St Sauveur en Puisaye faisait partie d'un ensemble de fortifications qui protégeait le village au moyen-âge. Située au sommet des fortifications de l'enceinte urbaine et dotée vraisemblablement d'un hourd en partie haute, elle avait un rôle de protection sur l'abbaye de Moutiers et le prieuré de Saint-Sauveur. La tour était un lieu de pouvoir permettant d'administrer les territoires de l'ouest de l'évêché d'Auxerre, s'étendant jusqu'à la Loire. Elle disposait d'un cellier en rez-de-chaussée pour entreposer l'impôt et d'une grande salle à l'étage. La Tour Sarrasine est actuellement fermée au public mais vous pouvez l'admirer de l'extérieur.



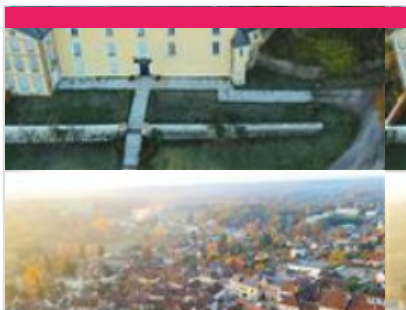
Château de Grandchamp

Grandchamp

10.7 km
📍 CHARNY OREE DE PUISAYE



Bel ensemble architectural de l'époque Louis XIII, entouré de douves alimentées par l'Ouanne. Beaux communs, tourelles, vrai décor de roman de cape et d'épée où l'on s'attend à croiser quelques mousquetaires. Seule la Grande cour (Avant Cour) devant le château est ouverte au public toute l'année. Visite effectuée à pied. Pièces d'eau non sécurisées.



Musée Colette

☎ 03 86 45 61 95
Place du Château

🌐 <https://www.musee-colette.com/>

10.7 km

📍 SAINT-SAUVEUR-EN-PUISAYE  

Créé à l'initiative de sa fille Colette de Jouvenel et ouvert en 1995, le musée Colette est agréé musée de France. Gabrielle Colette, célèbre auteure, est née à Saint-Sauveur-en-Puisaye en 1873. Le musée qui lui est consacré en plein cœur de son village natal prend place au sein du château, rebâti au XVIII^e siècle. Si elle n'y a jamais séjourné, Colette l'évoque néanmoins au début de son premier roman, Claudine à l'école : « Montigny [...] ça s'étage en escalier au-dessous d'un gros château, rebâti sous Louis XV et déjà plus délabré que la tour sarrasine, épaisse, basse, toute gainée de lierre, qui s'effrite par en haut, un petit peu chaque jour. » La tour dite sarrasine est un donjon au plan rare, ovoïde, du XI^e et XII^e siècle. C'est dans ce lit de verdure et d'histoire que repose le Musée Colette, « un musée pour les sens autant que pour l'esprit » comme le présente la muséographe, Hélène Muoat. Un musée vivant où la voix et le



Maison natale de Colette

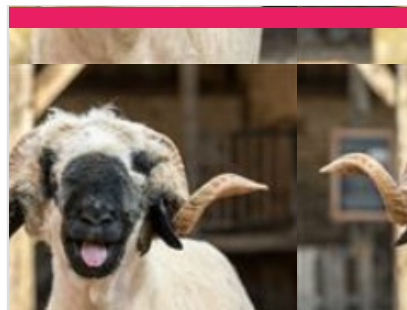
☎ 03 86 44 44 05
8-10, rue Colette

🌐 <http://www.maisondecolette.fr>

10.8 km

📍 SAINT-SAUVEUR-EN-PUISAYE  

Voyagez à travers le temps à la rencontre de la plus célèbre des bourguignonnes : l'écrivain Colette. Maison et jardins ont été fidèlement reconstitués d'après les textes de l'auteur et les documents d'archives : couleurs, papiers peints, mobilier permettent de retrouver l'ambiance d'une maison bourgeoise à la fin du XIX^e siècle. Tout au long de l'année, la maison de Colette vous propose également des festivals, des lectures, des conférences, des ateliers et des projections.



La ferme du Château

☎ 07 67 91 92 48
Allée des Platanes

🌐 <https://www.ferme-du-chateau.com/>

11.0 km

📍 SAINT-FARDEAU  

La Ferme du Château est un endroit remarquable, instructif et un retour en arrière des plus agréables avec ses animaux en liberté (chèvres, veaux, poules, cochons, canards, oies...). Profitez des nombreuses animations qui raviront petits et grands : dégustez un morceau de pain sorti tout droit du four, donnez le biberon aux veaux et aux chevreaux, goûtez le lait de chèvre encore chaud, prenez soin des poneys dans la ferme, caressez tous les animaux présents !



La Pyramide du Loup

☎ 09 54 94 64 47
Lieu-dit les Gilats

🌐 <https://www.lapyramideduloup.com>

11.7 km

📍 TOUCY  

Une sortie ludique & éducative en lien avec la nature, réservez dès à présent votre sortie clé en main ! Au cœur d'une nature boisée, la Pyramide du Loup vous attend pour plonger dans l'univers du loup et de la biodiversité ! Partez à l'aventure en voyageant à travers le temps pour mieux comprendre l'évolution des relations entre l'Homme et le Loup depuis la Préhistoire jusqu'à nos jours. Du cycle 1 au cycle 4, nos animations sont adaptées avec un apport théorique et ludique. Animations sur les espèces animales et végétales (demander le dossier pédagogique). Profitez de notre parcours « Sentier pieds nus » L'objectif de ce parcours est de vivre des sensations nouvelles en utilisant d'autres sens que la vue. Les yeux bandés, nous marchons pieds nus à travers différents environnements pour les reconnaître grâce au toucher, comme les animaux le font dans la nature. Et pour pimenter la chose... une



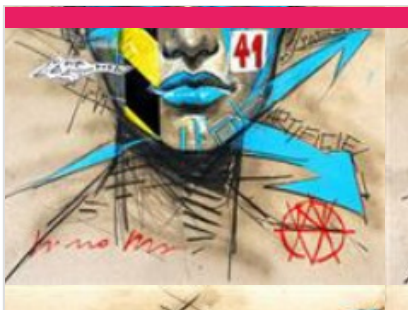
Réservoir du lac du Bourdon

☎ 03 86 74 10 07

11.8 km

📍 SAINT-FARDEAU  

Au cœur de la Puisaye-Forterre, le Lac du Bourdon c'est l'endroit qu'il vous faut lorsqu'on aime les loisirs nautiques et de plein air : canoë-kayak, pédalos, voile, planche à voile et en juillet-août, baignade surveillée et initiation à l'aviron. Balade, camping, restauration et équitation autour du Bourdon.



Centre Régional d'Art Contemporain

☎ 03 86 44 02 18

Château du Tremblay

🌐 <https://crac-fontenoy.fr/>

12.1 km

📍 FONTENOY



Au Centre d'Art de Fontenoy, trois espaces permanents sont dédiés : - l'un à M'An Jeanne, vieille dame de 71 ans qui révéla avec des pastels tout un univers fantastique, - les deux autres à l'œuvre de Fernand Rolland, peintre et poète et Jean-Louis Vetter, sculpteur ; tous deux fondateurs du Centre Régional d'Art Contemporain. Deux expositions temporaires sont proposées au public pendant la saison.



Sentier botanique du Moulin de Vanneau

☎ 03 86 45 59 80

🌐 <http://www.moulin-de-vanneau.fr>

12.5 km

📍 SAINTS-EN-PUISAYE



Le sentier botanique chemine dans une zone humide préservée. Sous la conduite d'un guide, le Pée Sans Souci, vous ferez un parcours dans ce marais où subsistent des plantes rares telles les cucubales et les touradons de carex, des plantes médicinales.



Musée de la Bataille de Fontenoy

☎ 03 86 44 02 18

Rue Marien

🌐 <https://www.bataille-fontenoy841.fr/>

12.8 km

📍 FONTENOY



C'est à Fontenoy-en-Puisaye qu'eut lieu le 25 juin 841, l'importante bataille qui opposa les trois petits fils de Charlemagne : Lothaire, Louis le Germanique et Charles le Chauve, prélude au traité de Verdun signé en 843 qui consumma le partage de l'Empire (un obélisque commémoratif se trouve route de Thury). Au rez-de-chaussée, maquettes de Jacques Perreaut et peintures de Fabienne Dubois évoquant le site de la bataille (sculptures à découvrir dans le bourg). À l'étage, un combattant carolingien armé vous attend. Revivez cette page d'histoire grâce à une maquette animée de bande-son. Le musée s'est enrichi de pointes de lances trouvées sur le site.



Guédelon, nous bâtissons un château fort

☎ 03 86 45 66 66

D 955

🌐 <https://www.guedelon.fr/>

14.5 km

📍 TREIGNY-PERREUSE-SAINTE-COUMBE



C'est en forêt de Guédelon, au cœur d'une ancienne carrière, que les ouvriers bâtissent chaque jour, sous vos yeux, un château fort du XIIIe siècle. Carriers, tailleurs de pierre, maçons, charpentiers, forgerons, tuiliers, menuisiers, cordiers, charretières, charron, peintres, vanniers, potiers, jardiniers... transforment et valorisent la pierre, le bois, la terre présents sur le site pour vous livrer les secrets des bâtisseurs du Moyen Âge. De saison en saison, les ouvriers de Guédelon relèvent ce défi hors normes. L'enceinte fortifiée, le logis et ses charpentes, la chambre et ses peintures murales, la cuisine et le cellier, les salles de tir et leurs imposantes voûtes d'ogives, la chapelle, la moitié du chemin de ronde... ont été réalisés sous les yeux de milliers de visiteurs venus visiter ce chantier unique au monde. En 2026, les ouvriers poursuivent les maçonneries de l'imposante porte entre deux tours



Parc Animalier de Boutissaint

☎ 03 86 74 18 18

Treigny

🌐 <https://parc-boutissaint.qweekle.com/sh>

14.8 km

📍 TREIGNY-PERREUSE-SAINTE-COUMBE



Vivez l'expérience Boutissaint : une immersion nature unique en Europe ! Venez éveiller vos sens et vous offrir des souvenirs inoubliables en évoluant sur 400 ha de forêt où vivent 400 animaux en totale liberté : cerfs, daims, sangliers ainsi que bisons d'Europe et moutons en enclos. A parcourir librement, à pied, avec vos vélos ou vos chevaux.



Château de Montigny

☎ 06 09 91 49 39

Perreux

🌐 <https://www.chateaumontigny-puisaye.fr>

16.0 km

📍 CHARNY OREE DE PUISAYE  

Entre 2021 et 2025, l'importante campagne de travaux menée avec la DRAC consista à refaire entièrement la toiture en ardoise, rénover la charpente et restaurer certains éléments architecturaux : cheminées, corniches et encadrements en briques, si typiques de la région. La volonté était de redonner à l'édifice son aspect d'origine purement XVIIème. C'est aujourd'hui chose faite. Parole de visiteurs, Montigny n'est pas un château comme un autre. Les différents styles de décoration intérieure créent la surprise en passant d'une salle à l'autre. Lieu d'exception, il est à l'opposé d'un musée impersonnel ou d'un château un peu froid. C'est une demeure chaleureuse, vivante, chargée d'histoires et de souvenirs. Vous pourrez également découvrir la collection de faïences révolutionnaires exposée au château. Dans le parc bucolique et paisible, vous aimerez les vastes étendues de pelouses fleuries.



La Métairie Bruyère - Centre d'Art Graphique

☎ 03 86 74 30 72

La Métairie Bruyère Hameau Le Petit Arran

🌐 <https://la-metairie.fr/>

16.8 km

📍 PARLY  

Un lieu d'artisanat d'art unique en Europe ! Venez découvrir le monde fascinant d'un atelier d'imprimeur et éditeur d'art : un site unique en son genre mêlant patrimoine, savoir-faire et artistes de renom. Cette complémentarité des métiers d'art en fait un lieu de création unique en Europe. Un espace d'inspiration, d'expérimentation, de réalisation dans de vastes ateliers. De belles presses et une collection exceptionnelle de plusieurs tonnes de caractères de plomb de toutes tailles sont à disposition des artistes. Le centre accueille des milliers d'amateurs d'art et d'artisanat pour des visites guidées des ateliers, avec possibilité de repartir avec une gravure !



Le Couvent

☎ 03 86 74 75 38

4-8, rue du Couvent

🌐 <http://www.lecouventdetreigny.com>

17.8 km

📍 TREIGNY-PERREUSE-SAINTE-COUMBE  

Le Couvent est un bâtiment dont l'origine remonte aux XVe s., autrefois propriété de la Congrégation hospitalière des sœurs de la Providence de Sens. Le Couvent, réhabilité, abrite les expositions organisées par l'Association de Potiers Créateurs de Puisaye, où se côtoient les œuvres des Potiers de l'Association et celles de leurs invités. Depuis 1982, les membres de l'Association des Potiers Créateurs de Puisaye, se sont donnés pour mission de faire découvrir la céramique contemporaine dans toute sa diversité. Trois expositions installées dans les six salles du Couvent, un festival de céramique en août, ainsi que diverses animations accueillent plus de 6 000 visiteurs.



Château de Ratilly

☎ 06 09 12 13 74

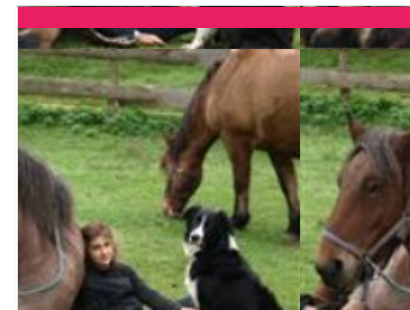
Treigny

🌐 <https://chateauderatilly.fr/>

19.5 km

📍 TREIGNY-PERREUSE-SAINTE-COUMBE  

Au débouché d'un petit chemin de terre surgit l'impressionnante façade du Château de Ratilly, véritable forteresse médiévale construite sur des fondations du Xle s., achevée au XIIIe, puis transformée pour partie à la Renaissance. Les quatre tours d'angle, les deux tours d'entrée défendant le pont-levis, les douves, le pigeonnier entourent la charmante cour intérieure carrée. Depuis 1951, l'atelier de poterie, les expositions, spectacles et stages font de Ratilly un centre d'art de premier plan.



La Ferme du Moulin de Vanneau

☎ 03 86 45 59 80

5 chemin du moulin

🌐 <http://www.moulin-de-vanneau.fr/>

20.2 km

📍 SAINTS-EN-PUISAYE  

Envie de passer un moment sympa en famille ? Bienvenue au Moulin Vanneau, une ferme d'antan où oies, chats, poneys ou encore cochons vivent comme au bon vieux temps. Pourquoi ne pas découvrir les lieux lors d'une balade à Poney ou à cheval de trait ? Découvrez ensuite le fonctionnement du moulin à eau toujours en activité. La fabrication de farine n'aura plus de secret pour vous et sentez-vous cette odeur de bon pain chaud ? Avec un peu de chance vous assisterez à la cuisson dans le four à pain. Quant à l'écomusée, il vous transportera au siècle dernier. Pour terminer, partez à la découverte des marais de la vallée du Branlin au travers un sentier de promenade pour découvrir ce site naturel remarquable. Mais ça donne faim tout ça ! Pas de soucis, sur place l'auberge vous permettra de recharger vos batteries avec de bons plats bio et locaux en terrasse ou à l'auberge.



Maison de la Mémoire potière

☎ 03 86 39 63 72

29 Faubourg des Poteries

🌐 <https://www.maisondelamemoirepotiere.com>

20.6 km

📍 SAINT-AMAND-EN-PUISAYE



Rare vestige quasiment intact des poteries du 19^{ème} siècle, l'ancienne poterie de Monsieur Gaubier dit Cadet aujourd'hui "Maison de la mémoire potière" offre un ensemble complet et quasi unique de bâtiments typiques de la production potière. Les visites guidées vous replaceront dans l'ambiance du début du siècle et vous feront découvrir à travers ce site l'histoire de la poterie en Puisaye. Une démonstration de tournage pourra conclure votre visite.



Musée du Grès

☎ 03 86 39 74 97

Château 13, Grande rue

🌐 <https://www.museedugres.fr/>

21.2 km

📍 SAINT-AMAND-EN-PUISAYE



Dans plusieurs salles du château Renaissance, le musée retrace, autour d'une collection de grès utilitaires, quatre siècles d'une histoire qui a façonné le paysage et les hommes. Pays de bocage et de forêts, la Puisaye est, de par la nature de son sous-sol, riche en argile gréseuse, une terre de prédilection pour la poterie. Cette argile, cuite à haute température dans les fours couchés, a la propriété de vitrifier dans la masse, ce qui donne aux récipients la grande résistance et la totale étanchéité qui ont fait leur succès. Ici sont nées des pièces à usage culinaire : toulons, berchets, crapauds, dont la diffusion a très largement dépassé le cadre de la Bourgogne nivernaise. Cet environnement favorable incitera quelques artistes à s'installer en Puisaye à la fin du 19^{ème} siècle. Marqués par le Japonisme et l'Art Nouveau, ils développeront autour de leur maître Jean Carriès (1855-1894) un courant artistique actif pendant près



Galerie l'Art et la Matière

☎ 03 86 39 63 72

17, grande rue

21.2 km

📍 SAINT-AMAND-EN-PUISAYE



La Galerie l'art et la matière est gérée par la mairie de Saint Amand en Puisaye référencée Ville et Métiers d'Art et est dédiée à la promotion des œuvres d'artistes et d'artisans. Vous pourrez y découvrir diverses expositions temporaires.



Les Sept Ecluses de Rogny

☎ 03 86 74 57 66

Rue Hugues Cosnier

🌐 <https://www.7ecluses-canaldebriare.fr/>

21.4 km

📍 ROGNY-LES-SEPT-ECLUSES



Relier « de Loire en Seine », deux bassins fluviaux par un canal à écluses alimenté par un alimenté par un bief de partage, tel était l'audacieux projet conçu à la fin du XVI^{ème} siècle. par l'ingénieur Hugues Cosnier, encouragé par Henri IV et son ministre Sully. La réalisation du canal - l'actuel canal de Briare - commença en 1604 : douze mille ouvriers y travaillèrent, protégés des menaces des grands propriétaires terriens par six mille hommes de troupe. Un exceptionnel ouvrage d'art, constitué de six, puis de sept écluses accolées, permit de franchir un dénivelé de 24 mètres. Mises en service en 1642, elles fonctionneront sans interruption jusqu'en 1887, date d'ouverture d'un nouveau tracé contournant la colline, avec six écluses espacées, adaptées au nouveau gabarit Freycinet. Les Sept-Écluses de Rogny restent un ouvrage d'art étonnant.



Carrière Souterraine d'Aubigny

☎ 03 86 52 38 79#03 86 41 91 90

Hameau d'Aubigny Taingy

🌐 <https://carriere-aubigny.com/>

22.9 km

📍 LES HAUTS DE FORTERRER



La pierre de cette carrière exploitée depuis des centaines d'années a été utilisée pour la construction de l'Opéra, de l'hôtel de ville de Paris, du Conservatoire national des arts et métiers, des cathédrales d'Auxerre et de Sens et de nombreux édifices publics. L'extraction des blocs de pierre a laissé place à d'impressionnantes grottes portant les traces des lances et des aiguilles, seuls outils utilisés par les carriers pendant des siècles. Vous pouvez visiter le lieu à travers un parcours ludique et numérique, sur l'application Legendr pour résoudre cette énigme.



La Fabuloserie - Musée d'art hors-normes/art brut

☎ 03 86 63 64 21

1, rue des Canes Dicy

🌐 <http://www.fabuloserie.com>

25.1 km

📍 CHARNY OREE DE PUISAYE



La Fabuloserie, ce musée d'art hors-normes/art brut, dont le nom évoque bien le merveilleux, comprend la "maison-musée" où sont présentées plus de 1 000 œuvres créées par des autodidactes, et un « jardin habité », où l'on découvre au pourtour d'un étang des œuvres d'habitants paysagistes. Sans oublier l'émouvant Manège de Petit Pierre de renommée internationale ! Petits et grands, habitués des musées ou non, cette balade de 2 h ou plus, vous ravira !



Château-Fort des Comtes d'Auxerre et de Nevers

☎ 03 86 41 51 71

17, rue du Château

🌐 <https://www.chateau-de-druyes.com/>

26.6 km

📍 DRUYES-LES-BELLES-FONTAINE



Du château, il reste les murs et les tours d'enceinte ainsi que l'imposante poterne avec ses imposants mâchicoulis, qui défendait l'entrée principale (sur trois étages, dont la terrasse accessible lors de la visite). L'importance de ces vestiges, leur situation au sommet d'un piton rocheux, confèrent à l'ensemble une majesté et une puissance impressionnantes. Nombreuses expositions à l'intérieur. À ne pas manquer, dans la ville basse, la belle église romane dédiée à saint Romain et le tilleul classé, le lavoir, la maison natale de Jean-Roch Coignet, l'auteur des célèbres Cahiers du capitaine Coignet et celle de l'ingénieur Jean Bertin, le père de l'aérotrain. Aire de pique-nique et jeux pour enfants vers les sources de la Druyes.



Le Marais d'Andryes

☎ 06 82 88 89 62

Etang de Cornoy D 39

🌐 <https://www.marais-andryes.fr>

29.7 km

📍 ANDRYES



Une balade sensorielle et dépaysante au cœur d'un site naturel unique et préservé. Trois sentiers d'interprétation s'offrent à vous : découverte (4km), naturalité (500m), perception environnementale (500m), permettant à chacun de vivre intensément sa relation directe et fondamentale à la nature. Le guide du visiteur que vous trouverez à l'entrée du marais vous donnera les informations nécessaires sur le patrimoine rural lié à cette zone naturelle de l'Yonne.



Drive des Fermes de Puisaye

☎ 06 49 92 68 01

Lieu-dit les Libaux

🌐 <https://drive-des-fermes-de-puisaye.fr/p>

10.0 km

📍 SAINT-PRIVE



Faites-vous livrer des paniers de produits fermiers dans votre hébergement de vacances en Puisaye-Forterre ! Pour une arrivée sereine, les pieds sous la table. Faites-vous livrer pour votre séjour, des produits locaux issus de nos fermes dans votre gîte, camping, résidence secondaire, chez des amis... Pour une arrivée en toute quiétude, nous nous mettons en relation avec le propriétaire de votre hébergement et nous remplissons le frigo pour vous... Les commandes sont à prendre jusqu'au mercredi soir à minuit pour une livraison le vendredi ou le samedi.



Un Déjeuner sur l'Herbe

☎ 03 86 44 02 59

7, rue Paul Bert

🌐 <https://biotoucy.com/>

10.2 km

📍 TOUCY



Magasin regroupant 8 producteurs bio cultivant ou transformant leurs produits (fromages, charcuterie, viande, produits laitiers, fruits et légumes...).

Mes recommandations (suite)

Découvrir La Puisaye

Top 10

OFFICE DE TOURISME PUISAYE-FORTERRER

WWW.PUISAYE-TOURISME.FR

EN BOURGOGNE
LA PUISAYE
A DU GÉNIE!



Pâtissier Chocolatier Biscuitier Fléchais

☎ 03 86 74 06 71

1, rue des Lions

🌐 <https://www.patisserie-flechais.fr/>

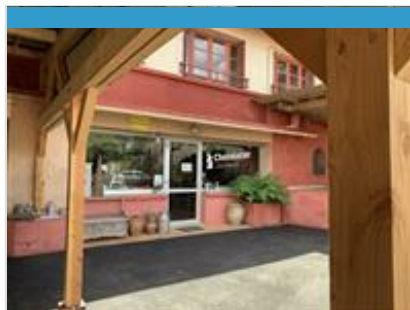
10.4 km

📍 SAINT-FARBEAU



3

Spécialités maison : macarons de la Puisaye (délicieux petits gâteaux moelleux aux amandes), les croquets tendres (gâteaux tendres et friable, idéal à déguster avec un thé ou un café).



Sébastien Métoyer

☎ 03 86 91 65 15#06 16 71 13 11

Domaine du Moulin Rouge7, lieu dit le

Moulin Rouge

🌐 <https://www.sebastien-metoyer.com/>

15.7 km

📍 CHARNY OREE DE PUISAYE



4

Passionné par son métier et passionnant quand il en parle, Sébastien Métoyer revisite le chocolat en le mariant à de nouvelles saveurs. Au Domaine du Moulin Rouge, il imagine invente et élabore des chocolats noir de 70 à 100 % de cacao, Bio, sans lécithine, et sans lactose ni gluten aux parfums étonnants. Venez déguster ses surprenantes créations aux alliances inattendues: chocolat au basilic, estragon, cèpe...

Mes recommandations (suite)

Découvrir La Puisaye

Top 10

OFFICE DE TOURISME PUISAYE-FORTERRER
WWW.PUISAYE-TOURISME.FR



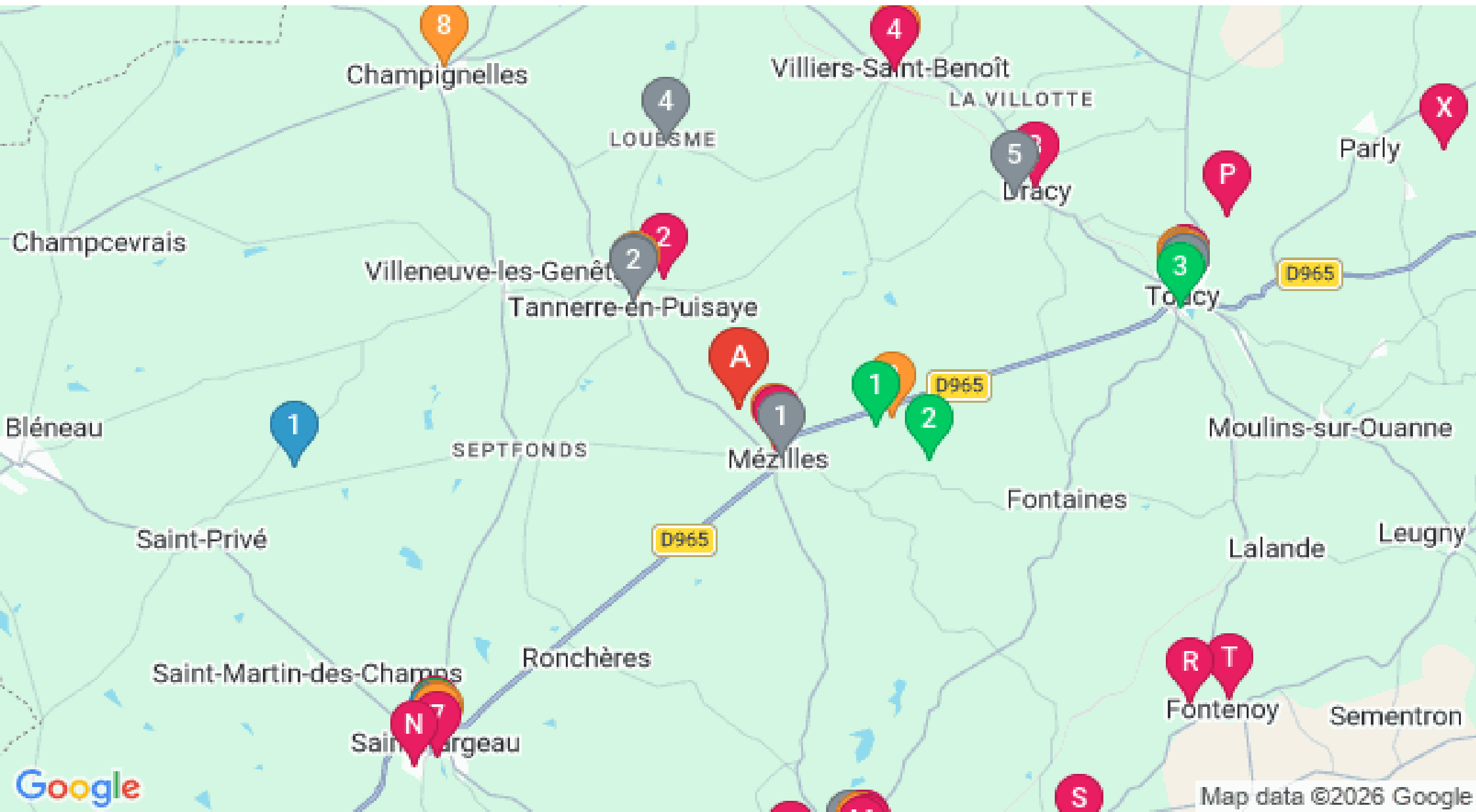
Map data ©2026

Mes recommandations (suite)

Découvrir La Puisaye

Top 10

OFFICE DE TOURISME PUISAYE-FORTERRE
WWW.PUISAYE-TOURISME.FR



Map data ©2026 Google

: Restaurants : Activités et Loisirs : Nature : Culturel : Dégustations